

# 名古屋大学インターナショナルレジデンス大幸入居一般学生の募集について(在学生対象)

教育推進部学生交流課

名古屋大学インターナショナルレジデンス大幸では入居する一般学生(※)を募集します。

関心のある方は以下によりご応募ください。※一般学生とは留学生以外の学生を指します。

## 1. 応募条件 次のすべての条件を満たす方

- ・入居中の身分が留学生でないこと(留学ビザを保有していないこと)。
- ・本学の正規課程の学生で、留学以外の理由で標準修業年限を超えて在籍していないこと(休学は不可)。
- ・喫煙をしないこと。
- ・単身での入居を希望していること。
- ・交換留学生など日本の生活に慣れていない居住者への支援に積極的に関わること。
- ・夜間は静謐な環境を保持する、入居者以外の人や異性を部屋に入れない等、宿舍の規則を遵守すること。
- ・国籍や文化等、多様なバックグラウンドを持つ学生同士が学び合い共に成長することや海外留学等に関心があること。
- ・過去に名古屋大学国際交流会館に入居していないこと。

## 2. 募集人数 27名[男性10名、女性17名]

## 3. 家賃 月額 25,000円(※日割り計算なし)

別途費用:火災保険料(大学生協の学生賠償責任保険(一人暮らし特約あり)等に要加入)、水道・光熱費(実費)

Wi-Fi利用料 月額1,300円

寝具レンタル 月額 1,650 円(希望者のみ)

修繕費 15,000 円 初月 1 回のみ徴収(返金なし)

## 4. 入居期間・途中退去

- ・入居期間は 2026 年 4 月1日から 2027 年 3 月 31 日までの最大1年間。
- ・部屋の空き状況と、入居中の状況評価に応じて延長の可能性あり。
- ・最長入居可能期間は標準修業年限の範囲内。ただし学籍区分「留学」による年限超過分は配慮する。
- ・管理運営上の都合上、居室の変更をお願いする場合がある。
- ・入居許可期間の最終月に退去する場合は、学年にかかわらず、卒業式の前日(前日が週休日・休日の場合は直近の平日)を退去期限とする。
- ・本学が不適任者であると判断した場合、期間途中でも退去となる場合がある。
- ・原則、学生の都合による途中退去は認めない。

## 5. 所在地及び建物詳細 所在地:名古屋市東区大幸南1-1-18 大幸キャンパス内 留学生・日本人学生混住型 間取りや設備等の詳細は別紙「名古屋大学インターナショナルレジデンス大幸 概要(一般学生用)」を参照のこと。

## 6. 申請書類及び提出期限

### 1)入居願(オンライン申請)

- ・下記 URL または右の QR コードから必要事項を入力の上申請すること。  
アクセスは学内ネットワーク[nuwnet 等]に限ります。

<https://dormitory.iee.nagoya-u.ac.jp/>

- ・募集区分は「2026 年度(一般学生)」を選択すること。

### 2)指導教員による推薦書(メール提出)

- ・以下の URL または右の QR コードから様式を入手の上、指導教員による推薦書をメールにて提出すること。

<https://nuss.nagoya-u.ac.jp/s/bPSR7wrPeqd4jkr>

### 3) 1)及び2)の提出期限 2026 年 2 月 16 日(月) 14 時まで



## 7. 問い合わせ先

名古屋大学教育推進部学生交流課 細川・若槻

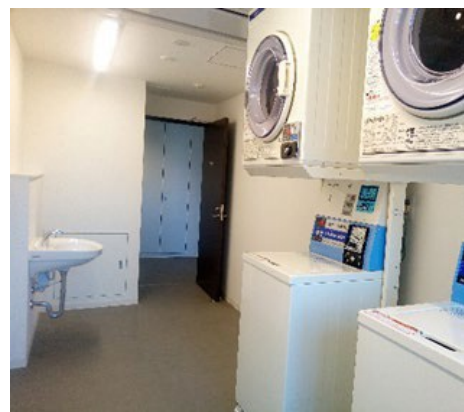
電話 :052-789-2198 Email:iess5@t.mail.nagoya-u.ac.jp

# 名古屋大学インターナショナルレジデンス大幸

## 概要（一般学生用）

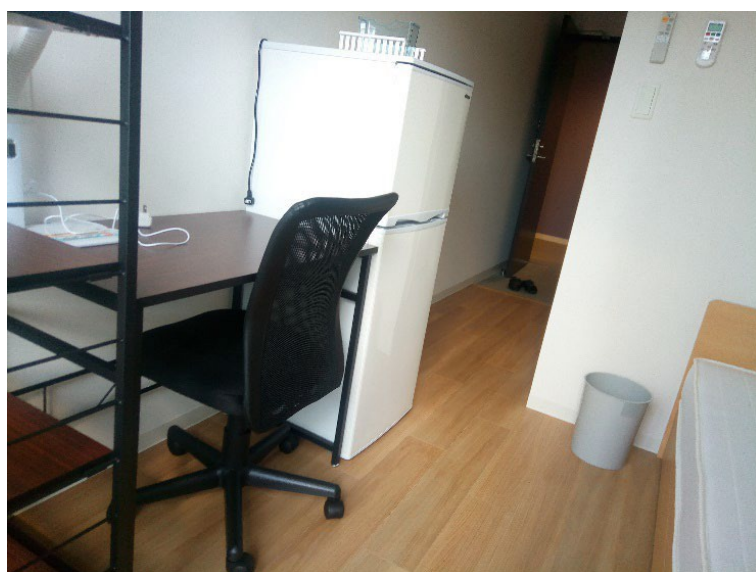
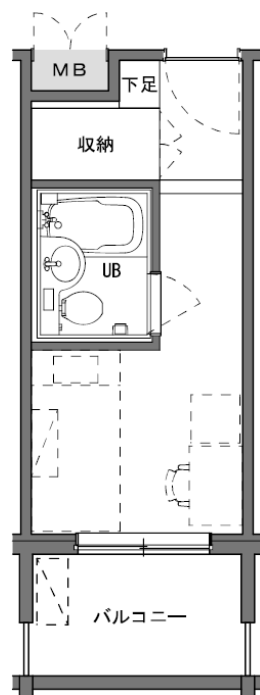


建物外観



共用スペース（ダイニング・コインランドリー）

個室例（部屋により多少異なります）



<住所>(大幸キャンパス)

〒461-0047 愛知県名古屋市東区大幸南 1-1-18

<個室>

| 室種  | 部屋数 | 面積                  | 設備                                                        |
|-----|-----|---------------------|-----------------------------------------------------------|
| 単身室 | 224 | 約 13 m <sup>2</sup> | シングルベッド、マットレス、机、椅子、電気スタンド、蛍光灯、<br>冷蔵庫、ユニットバス、棚、エアコン、カーテン等 |

※上記以外に夫婦室(留学生用)が 4 室あります。

<共用施設>

|                 |                                                                                      |
|-----------------|--------------------------------------------------------------------------------------|
| コインランドリー        | 2 階以上の各階に 2 カ所あり                                                                     |
| キッチン及び<br>ダイニング | 2 階以上の各階に 2 カ所あり<br><br>IH ヒーター、電子レンジ、トースターオーブン、電気ポット、食料棚、ダイニングテーブル、掃除機、アイロン、アイロン台あり |
| 多目的室            | 1 階にあり                                                                               |

<寄宿料>

月額 25,000 円

別途：火災保険料(大学生協の学生賠償責任保険(一人暮らし特約あり)等に要加入)

水道・光熱費(実費)

Wi-Fi利用料 月額1,300円

寝具レンタル 月額 1,650 円(希望者のみ)

(寝具セット・・・枕、枕カバー、掛け布団、毛布、ベッドパット、シーツ)

修繕費 15,000 円 初月 1 回のみ徴収。返金なし。

※「入居許可期間」を基に寄宿料を請求します。

注) 入退去日にかかわらず、当該月は 1 か月分の寄宿料を徴収します。寄宿料の日割り計算はありません。

<インターネット環境>

Wi-Fi あり

<入居手続き時間>

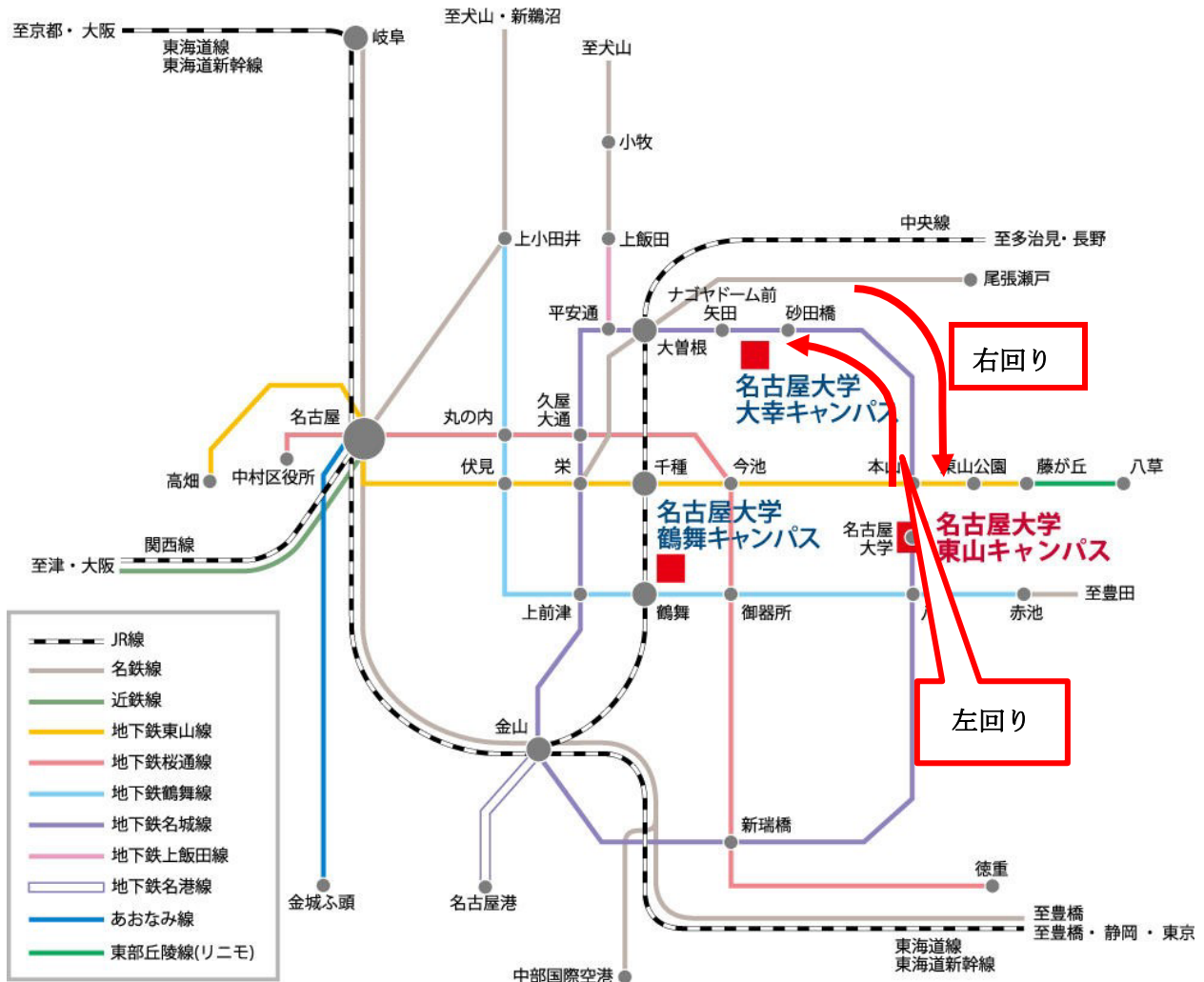
平日及び週末（祝日含む）14:00-19:00 の間

<その他>

原則、入居許可期間内の途中退去は認めません。

但し、入居許可最終月であれば日にちは問いません。

## 交通アクセス



<地下鉄>名古屋大学駅 (M18) ⇄ 砂田橋駅 (M14)

名古屋大学駅 (M18) → 砂田橋駅 (M14) (名城線 左回り) 約 8 分 240 円

砂田橋駅 (M14) → 名古屋大学駅 (M18) (名城線 右回り) 約 8 分 240 円